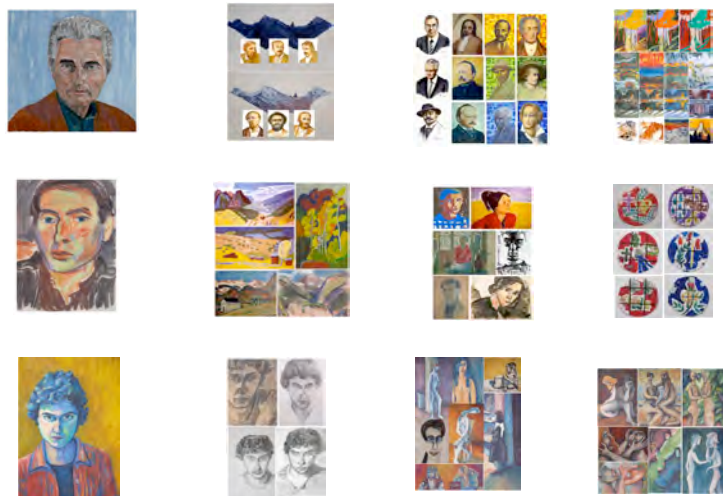




Corporate Identity Grundlagen zur Portfolio-Gestaltung der 3 Grünwald Maler

Nachfolgend finden Sie die Corporate Identity Grundlagen zur Portfolio-Gestaltung der 3 Grünwald Maler. **Corporate Identity**, steht hier für das, was das Erscheinungsbild, Verhalten und die Kommunikation dieser Gestaltung prägt und den Markenbildungshintergrund des präsentierten Künstler-Erbes bestimmt. Beim dazugehörigen **Corporate Design** geht es um die Manifestierung der inneren Verfassung (Identität bzw. Gewissen oder Gesinnung), welches diese wahrnehmbar macht, ihr Form gibt und Gestalt verleiht. Im vorliegenden Fall symbolisiert durch das oben abgebildete **Schweizer Kreuz** als **Corporate Design Träger** der Grünwald Künstler Familie aus der **13-Sterne Republik**, welche **bildende Kunst** als geistig-ideelles Erbe kennt. Hierbei verstehen wir unter **Gestaltung** einen kreativen Schaffensprozess, bei welchem eine Sache erstellt, verändert oder entwickelt wird und dadurch eine bestimmte Form oder ein bestimmtes Erscheinungsbild verliehen bekommt oder annimmt ...



Corporate Identity Grundlagen

zur Portfolio-Gestaltung der 3 Grünwald Maler



Weltoffene Spiritualität

Diese verkörpern im **Felix Grünwald** (1923-2005) Lebens-Werk-Portfolio
Vorbilder - Mosaiksteine & Beispiele

Vorbilder von Valais Excellence Format



Tyndall-Mummery-Young
Benet-Burgener-Knubel
Umwelt-Kontext

Mosaiksteine der Walliser Kulturlandschaft



Carlen-Kämpfen-Seiler-
Ritz-Stockalper-Schaper-
Zuckmayer-Rilke&Goethe
Mitwelt-Kontext

Beispiele gelebter Spiritualität



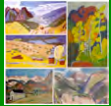
Weg-Wandlung-Wasser &
Berge, Symbol für Glauben-
Höffen-Lieben&Mut zum Wagnis
Nachwelt-Kontext



Weltbezogene Spiritualität

Im **Alfred Grünwald** (1929-1966) Lebens-Werk-Portfolio
versinnbildlicht durch Natur-Mensch&Religion als Leitmotive
(Ebenen) menschlichen Bewusstseins

Naturmalerei - Umwelt



Materielle Ebene
Natur (Erde)

Porträtmalerei - Mitwelt



Psychische Ebene
Porträt (Mensch)

Religiöse Malerei - Nachwelt



Geistige Ebene
Religion (Himmel)



Dialogisches Prinzip

Im **Alex Grünwald** (1957-1984) Lebens-Werk-Portfolio dargestellt
als Begegnungen in der Ich-Du-Wir Beziehung



Ich-Serie



Du-Serie



Wir-Serie

Portfolio-Gestaltung:

Das Lebens-Werk der 3 Grünwald Maler basiert im Sinne der oben dargestellten und präsentierten Portfolio-Gestaltung auf folgenden drei Bildungs-Bausteinen:

- **Felix Grünwald:** Weltoffene Spiritualität, Vorbilder, Mosaiksteine & Beispiele ...
- **Alfred Grünwald:** Welthafte Spiritualität im Kultur-Dialog West-Ost ...
- **Alex Grünwald:** Begegnungen in der Ich-Du-Wir Beziehung als dialogisches Prinzip ...

Das **Künstler-Erbe** der 3 Grünwald Maler liefert Vorbilder, Mosaiksteine & Beispiele von Valais Excellence Format, welches für das Natürliche, Echte und Authentische steht; mit Weg-Wandlung-Wasser&Berg(e) – Persönlichkeiten der Walliser Kulturlandschaft (**Felix Grünwald**), der west-ost verbindenden 3-Welten-Tao Malerei von **Alfred Grünwald**: Natur (Erde) – Portrait (Mensch) & Religion (Himmel), ergänzt um die Ich-Du-Wir-Serien von **Alex Grünwald** zum dialogischen Prinzip. Ein transdisziplinäres **Bildungs-Gut** im 3 Welten-Kontext **Nachhaltiger Entwicklung**: Umwelt (Natur/Vorbilder) – Mitwelt (Porträt/Mensch/Ich-Du-Wir) & Nachwelt (Religion/Beispiele). Diese verkörpern im **Felix Grünwald** Lebens-Werk-Portfolio Vorbilder – Mosaiksteine & Beispiele einer weltoffenen Spiritualität. Im **Alfred Grünwald** Lebens-Werk-Portfolio und seiner Malerei versinnbildlicht durch Natur-Mensch&Religion als Leitmotive (Ebenen) menschlichen Bewusstseins einer welthafte Spiritualität Und das dialogische Prinzip im **Alex Grünwald** Lebens-Werk-Portfolio dargestellt als Ich-Du-Wir Beziehung ...

Künstler-Erbe

Bildungs-Gut

Nachhaltige(r) Entwicklung